

## Unsere Projekterfahrung

Seit 2012 beraten und unterstützen wir erfolgreich Auszubildende und Unternehmen bei der Vorbereitung und Durchführung von Teilzeitausbildungen.

Mit unserem **erfahrenen Team** garantieren wir **praxisnahe Unterrichtsinhalte** und eine **individuelle Betreuung**.

Eine **positive Lernatmosphäre** sorgt für eine optimale Vorbereitung auf eine Ausbildung oder Umschulung in Teilzeit.

## Das Modell »Teilzeitausbildung«

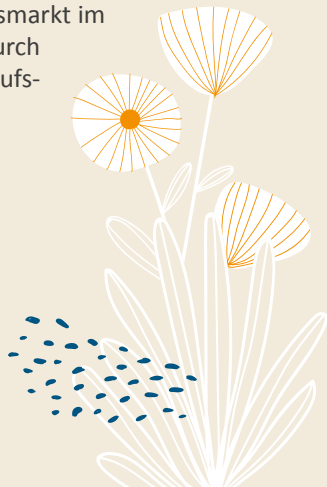
### Teilzeitausbildung in der Praxis bedeutet:

- › Reduzierung der wöchentlichen Ausbildungszeit
- › i.d.R. keine Verlängerung der Ausbildungsdauer
- › Es bleibt bei 100 % Berufsschulbesuch.
- › Arbeitszeiten werden zwischen Auszubildendem und Betrieb individuell abgestimmt.
- › Anspruch auf eine angemessene Vergütung (nach § 17 BBiG)



## Projektziel

Manage it! richtet sich an Frauen und Männer, die eine Berufsausbildung oder Umschulung in Teilzeit absolvieren möchten. Insbesondere Alleinerziehende oder junge Eltern erhalten die Möglichkeit, Berufsausbildung und Familie zu vereinbaren, um die Chancen auf dem Arbeitsmarkt im späteren Berufsleben durch einen qualifizierten Berufsabschluss zu erhöhen.



## Ihr Kontakt

### Petra Schnitzler

Tel. (0821) 90 625-27  
Fax (0821) 90 625-80  
petra.schnitzler@bbz-augsburg.de

### Marion Riegl

Tel. (0821) 90 625-28  
Fax (0821) 90 625-80  
marion.riegl@bbz-augsburg.de



### Projekt Manage it!

Berufsbildungszentrum Augsburg  
der Lehmbaugruppe gGmbH

Peter-Henlein-Str. 2  
(Zugang über Allgäuer Straße 1)  
86199 Augsburg

[teilzeitausbildung-manageit.de](http://teilzeitausbildung-manageit.de)  
[bbz-augsburg.de](http://bbz-augsburg.de)

## Unsere Kooperationspartner



Das Projekt »Manage it!« wird gefördert durch das Bayerische Staatsministerium für Familie, Arbeit und Soziales (StMAS) aus Mitteln des Europäischen Sozialfonds (ESF).



EUROPÄISCHE UNION  
EUROPÄISCHER SOZIALFONDS

ESF IN BAYERN  
WIR INVESTIEREN IN MENSCHEN



Bayerisches Staatsministerium für  
Familie, Arbeit und Soziales

**MANAGE IT!**  
Zukunft. Teilzeitausbildung



Unabhängigkeit  
Selbstverwirklichung  
Teilzeitausbildung

EIN PROJEKT DES BBZ.

## Geeignet für

Teilzeitausbildung ist in allen anerkannten Ausbildungsberufen für Frauen und Männer mit sog. »berechtigtem Interesse« möglich. Berechtigtes Interesse liegt vor, wenn

- › Kinder zu betreuen sind.
- › während der Ausbildung eine Schwangerschaft eintritt.
- › Familienangehörige zu pflegen sind.
- › eine eigene Einschränkung vorhanden ist (z.B. Schwerbehinderung) oder
- › vergleichbar schwerwiegende Gründe vorliegen (z.B. eingeschränktes Zeitbudget bei Leistungssportlerinnen).

## Voraussetzungen

- › Arbeitslosengeld II-Bezug
- › gute Deutschkenntnisse (Niveau B1)
- › geklärt Aufenthaltsstatus



## Angebot für Ausbildungsinteressierte

Die TeilnehmerInnen können sich in verschiedenen Berufsfeldern auf die Ausbildung in Teilzeit vorbereiten.

### Ausbildungsvorbereitung und Vermittlung

- › berufliche Orientierung
- › Bewerbungstraining
- › persönliches Coaching und berufsbezogene Grundlagenbildung
- › betriebliche Praktika
- › Training von digitalen, arbeitsplatzbezogenen Kompetenzen
- › Unterstützung bei der Suche nach einem Ausbildungsplatz

### Begleitung während der Ausbildung

- › individuelle Betreuung und Unterstützung für Auszubildende und Betriebe
- › begleitende Trainings- und Schulungsangebote

## Profitieren Sie als Unternehmen vom Modell der Teilzeitausbildung

### Ihre Benefits

- › unbesetzte Ausbildungsplätze mit Fachkräften von morgen besetzen (Nachwuchs- & Fachkräftesicherung)
- › motivierte Auszubildende, die durch ihre familiäre Verantwortung über ein hohes Maß an Zuverlässigkeit, Organisationstalent und Lebenserfahrung verfügen
- › Image- und Standortvorteil als familienfreundliches Unternehmen in der Region (Wettbewerbsfaktor)

### Unser Angebot

- › Fachkräftesicherung
- › Beratung & Information
- › Unterstützung vor Ort



## So starten Sie mit uns in Ihren Wunschberuf

Januar bis September

### Orientierung & Erprobung

Am Anfang steht die individuelle Beratung mit Ihrem persönlichen Coach.

### Coaching

Im Einzel- und Gruppen-coaching erarbeiten wir individuelle Ausbildungsoptionen und unterstützen Sie in der Umsetzung.

### Bewerbungsphase

Gemeinsam suchen wir nach für Sie geeigneten und auf dem regionalen Arbeitsmarkt vorhandenen Ausbildungsplätzen.

1. Ausbildungsjahr

### Betreuung

Auch im ersten Ausbildungsjahr stehen wir weiterhin an Ihrer Seite, beraten und unterstützen Sie und Ihren Arbeitgeber.

## Daten und Fakten

### Projektlaufzeit

- › 05.03.2018 bis 31.08.2021
- › Nächste Einstiegsmöglichkeit: 14. Januar 2020

### Unterrichtsform

Teilzeit, 25 UE à 45 Minuten pro Woche

### Unterrichtstage

Montag – Freitag von 08:15 bis 12:15 Uhr  
(im Praktikum individuelle Regelung möglich)

